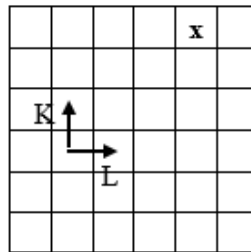
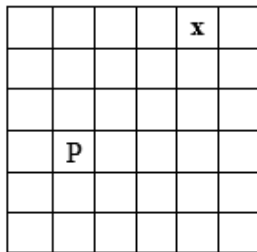


Punktiņš. Pelīte un siers

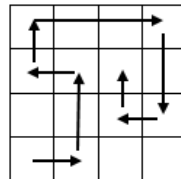
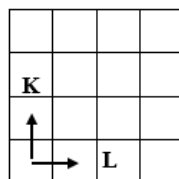
11.10.2019

1. Pelīte dzīvo pagrabā, kurā ir 6 x 6 kambari, kur starp katriem diviem blakus esošiem kambariem ir durvis. Šobrīd viņa atrodas kambarī, kas apzīmēts ar P, un ir saodusi, ka kambarī x ir siers. Viņai ir instrukcija, starp kuriem kambariem ir atvērtas durvis, tā ka viņa zina, vai ejot pagriezties pa labi vai pa kreisi. Pārbaudi, vai ar sekojošu instrukciju pelīte nonāks pie siera: L(2), K, L, L(3), L, L, K(2), K, L, L(3), L, K, L(2), K!

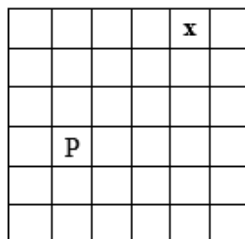


Paskaidrojums: Ja pelīte atrodas kambarī P, tad otrajā attēlā norādīts, kur pelītei ir labās puses L un kreisās puses K durvis, kad viņa skatās siera virzienā. Skaitlis 2 (vai 3) iekavās norāda, ka pelīte iziet cauri divām (vai trim) durvīm vienā virzienā. Pagrieziena pa labi vai kreisi jāveic attiecībā pret nupat izdarīto gājieni. Ceļa piemērs:

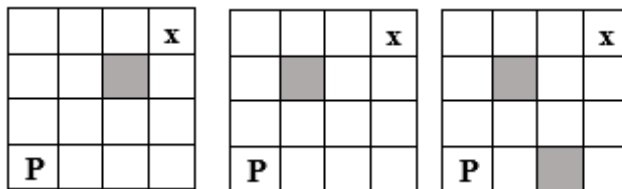
L; K(2); K; L; L(3); L(2); L



2. Kāds ir garākais ceļš no pelītes kambara līdz kambarim, kur glabājas siers, ja viņa jebkurā kambarī ieies ne vairāk kā vienu reizi? Uzzīmē šādu ceļu! Uzraksti šī ceļa instrukciju L un K terminos, nosakot, uz kuru pusi pelīte ir pagriezusies savā kambarī.



3. Kāds ir īsākais ceļš no kambara, kur atrodas pelīte līdz kambarim, kurā ir siers? Cik ir tādu īsāko ceļu?
4. Iezīmētais kambaris ir aizslēgts, pelīte tajā iekļūt nevar. Cik tagad ir īsāko ceļu līdz sieram?



5. Pie ieejas pagrabā ir 4 pakāpieni. Pelīte ir izdomājusi šādu rotaļu – uzlekt pa pakāpieniem dažādos veidos – vai nu uzlecot uz katra pakāpiena pēc kārtas, vai pārlecot uzreiz visiem pakāpieniem pāri, vai arī citādi. Cik veidos pelīte var uzlekt augšā pa šiem 4 pakāpieniem?
6. Pelīte ir izdomājusi jaunu rotaļu – viņa lēkā pa 4 pakāpieniem, lai tiktu augšā, uz katra pakāpiena uzlecot tieši vienu reizi. Cik veidos viņa to var izdarīt?